

KING GEORGE ISLAND NACH KING GEORGE ISLAND

EXPEDITION CRUISE

REISE #EV241119006



KREUZFAHRT BEGINNT 19. NOV. 2024	KREUZFAHRT ENDET 25. NOV. 2024	DAUER 6 TAGE	SCHIFF SILVER ENDEAVOUR
--	--	------------------------	--------------------------------------

EXKLUSIVE ANGEBOTE



SUITEN-UPGRADES: VERBESSERN SIE IHR ERLEBNIS

AB

17.100 € PRO GAST

MIT DEM NIEDRIGSTEN VERFÜGBAREN TARIF

LUXUS NACH WAHL

Um individuellen Reisevorlieben besser gerecht werden zu können, freuen wir uns, unseren Gästen den Luxus anbieten zu können, ihren perfekten Reisetarif auszuwählen.



Preise gültig bis zum 31. Mai 2024 können aber am 1. Juni 2024 erhöht werden und unterliegen der Verfügbarkeit.

SUITEN-UPGRADES - VERBESSERN SIE IHR ERLEBNIS

DOOR-TO-DOOR

SEELENFRIEDEN - ALLES INKLUSIVE

Dieser Tarif beinhaltet Flug, Transfers und Landausflüge für eine entspannte, reibungslose Reise ab dem Moment, wenn Sie Ihr Zuhause verlassen.

Anzahlung 95% erst ab dem 150. Tag vor Kreuzfahrt

AB 19.600 €
PRO GAST

VORTEILE VOR DER KREUZFAHRT

- Private Transfers mit Chauffeur
- Internationale Flüge - Economy Class oder reduzierte Upgrades in die Business Class
- Charter- / Gruppenflüge
- Hotel
- Business Class Privatflüge

ALLE LUXUS-INKLUSIVEN AN BORD

- Speisen und Getränke
- Butler-Service
- Expeditionsausrüstung

LANDAUSFLÜGE

- Landausflüge

FLUG UND TRANSFER NACH DER KREUZFAHRT

- Business Class Privatflüge
- Hotel
- Charter- / Gruppenflüge
- Internationale Flüge - Economy Class oder reduzierte Upgrades in die Business Class
- Private Transfers mit Chauffeur

SUITEN-UPGRADES - VERBESSERN SIE IHR ERLEBNIS

PORT-TO-PORT

FLEXIBILITÄT - ALLES INKLUSIVE

Dieser Tarif ist perfekt für alle, die ihre Flüge und Transfers lieber selbst organisieren, aber dennoch Landausflüge im Reisepreis inbegriffen haben möchten.

Anzahlung 95% erst ab dem 150. Tag vor Kreuzfahrt

AB 17.100 €
PRO GAST

VORTEILE VOR DER KREUZFAHRT

- Private Transfers mit Chauffeur
- Internationale Flüge
- Charter- / Gruppenflüge
- Hotel
- Business Class Privatflüge

ALLE LUXUS-INKLUSIVEN AN BORD

- Speisen und Getränke
- Butler-Service
- Expeditionsausrüstung

LANDAUSFLÜGE

- Landausflüge

FLUG UND TRANSFER NACH DER KREUZFAHRT


- Business Class Privatflüge
- Hotel
- Charter- / Gruppenflüge
- Internationale Flüge
- Private Transfers mit Chauffeur

ANGEBOTE FÜR DIESE KREUZFAHRT

Alle Angebote unterliegen der Verfügbarkeit.



SUITEN-UPGRADES

 **Läuft ab am 31. Mai 2024**

In ausgewählten Kategorien erhalten Sie ein bis zu zwei-faches Suiten-Upgrade, 1.000 USD Bordguthaben pro Suite und profitieren von einer reduzierten Anzahlung von 15%, bei Buchung bis zum 31. Mai 2024.



SAIL WITH US EMPFEHLUNGSPROGRAMM

Mitglieder der Venetian Society können bis zu 10 neue Silversea-Gäste pro Kalenderjahr empfehlen und erhalten dafür eine Ersparnis in Höhe von 400 € pro geworbener Suite - bis zu 1.600 € können pro Buchung angerechnet werden. Profitieren Sie von diesem Angebot heute. Geschäftsbedingungen gelten.



ATTRAKTIVE EINZELTARIFE

Einzelzuschläge bereits für nur
25%.



VENETIAN SOCIETY KREUZFAHRTEN

Die Mitglieder des Venetian Society Clubs profitieren von einem 5% Rabatt auf den Preis der Kreuzfahrt.

Route & Exkursionen

⚓ 4 HÄFEN 🚩 1 LAND

Schon allein das Wort Antarktis erweckt große Träume von dem eisigen Land am Ende der Welt. Wenn die Zeit – und die respekteinflößende Drake-Passage – Sie bisher davon abgehalten haben, den Siebten Kontinent zu besuchen, dann ist dies die richtige Reise für Sie. Steigen Sie einfach in Punta Arenas in unser privates Charterflugzeug, landen Sie auf King George Island und beginnen Sie Ihr Antarktis-Abenteuer gleich vor Ort. Genießen Sie fünf Tage inmitten der Abgeschiedenheit, umgeben von Eis und Schnee, begegnen Sie der einheimischen Tierwelt und sammeln Sie unvergessliche Erfahrungen, bevor Sie zurück nach Chile fliegen.



Inbegriffen mit **Door-to-Door**



Private Transfers mit Chauffeur

Inbegriffen mit **Door-to-Door**



Internationale Flüge - Economy Class

Inbegriffen mit **Door-to-Door** und **Port-to-Port**



Hotel

Inbegriffen mit **Door-to-Door** und **Port-to-Port**



Charter- /Gruppenflüge

Inbegriffen mit **Door-to-Door** und **Port-to-Port**



Hotel

Inbegriffen mit **Door-to-Door** und **Port-to-Port**



Business Class Privatflüge



01 King George Island

ANTARKTIS

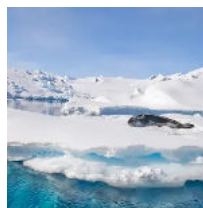
**DI., 19. NOVEMBER
ABFAHRT 18:00**



02 Antarctic Sound


**ANTARKTIS
3 EXKURSIONEN**

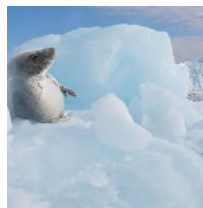
MI., 20. NOVEMBER



03 Antarctic Peninsula

**ANTARKTIS
3 EXKURSIONEN**

 **DO., 21. NOVEMBER**



04 Antarctic Peninsula

**ANTARKTIS
3 EXKURSIONEN**

 **FR., 22. NOVEMBER**



05 Antarctic Peninsula

**ANTARKTIS
3 EXKURSIONEN**

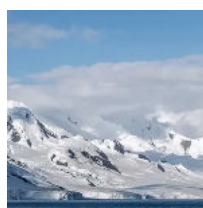
SA., 23. NOVEMBER



06 South Shetland Islands

**SOUTH SHETLAND ISLANDS, ANTARKTIS
1 EXKURSIONEN**

SO., 24. NOVEMBER



07 King George Island

ANTARKTIS

**MO., 25. NOVEMBER
ANKUNFT 05:30**

Inbegriffen mit **Door-to-Door** und **Port-to-Port**



Business Class Privatflüge

Inbegriffen mit **Door-to-Door** und **Port-to-Port**



Hotel

Inbegriffen mit **Door-to-Door** und **Port-to-Port**



Charter- /Gruppenflüge

Inbegriffen mit **Door-to-Door****Hotel**Inbegriffen mit **Door-to-Door****Internationale Flüge - Economy Class**Inbegriffen mit **Door-to-Door****Private Transfers mit Chauffeur**

Die Ausflüge sind eine Auswahl dessen, was möglicherweise auf Ihrer Reise angeboten wird, können sich jedoch noch ändern. Wir aktualisieren unser Landausflugsprogramm laufend mit spannenden und authentischen Erlebnissen. Zögern Sie also nicht, Ihre Auswahl für das Ausflugsprogramm noch einmal zu überprüfen, wenn Ihr Abfahrtsdatum näher rückt. Wir empfehlen unseren Gästen, [my.silversea.com](https://www.silversea.com) zu besuchen, um die neuesten Informationen zu erhalten.

SUITEN

Silverseas Suiten mit Meeresblick gehören zu den großräumigsten aller Luxuskreuzfahrten. Alle beinhalten die Dienste eines Butlers, dank dem höchsten Anteil an Servicepersonal auf See. Fast alle haben eine private Teak-Veranda, so dass Sie nur vor Ihre Tür treten müssen, um die frische Meeresluft einzuatmen. Wählen Sie Ihre Suite aus und fordern Sie ein Angebot an. Gäste, die früh buchen, werden mit den besten Preisen und der Möglichkeit, die gewünschte Suite auszuwählen, belohnt.



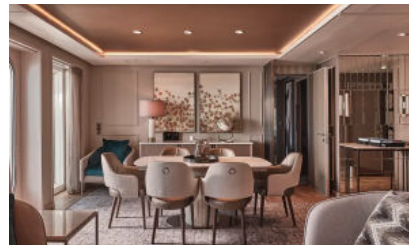
OWNER'S SUITE

KATEGORIE- HIGHLIGHTS

- Deck 7 von 8
- Suite-Größe 173.5 sq.m. including veranda
- Veranda
- Wohnzimmer

DIE PREIS E PRO GAS T AB

DOOR-TO-DOOR	56.400 €
PORT-TO-PORT	53.900 €



GRAND SUITE

KATEGORIE- HIGHLIGHTS

- Deck 7 von 8
- Suite-Größe 155 sq.m. including veranda
- Veranda
- Wohnzimmer

DIE PREIS E PRO GAS T AB

DOOR-TO-DOOR	46.700 €
PORT-TO-PORT	44.200 €



MASTER SUITE

KATEGORIE- HIGHLIGHTS

- Deck 8 von 8
- Suite-Größe 108 sq.m. including veranda
- Veranda
- Wohnzimmer

DIE PREIS E PRO GAS T AB

DOOR-TO-DOOR	Warteliste
PORT-TO-PORT	Warteliste



SIGNATURE SUITE

KATEGORIE- HIGHLIGHTS

- Deck 8 von 8
- Suite-Größe 67-78 sq.m. including veranda
- Veranda
- Wohnzimmer

DIE PREIS E PRO GAS T AB

DOOR-TO-DOOR **40.500 €**

PORT-TO-PORT **38.000 €**



SILVER SUITE

KATEGORIE- HIGHLIGHTS

- Deck 8 von 8
- Suite-Größe 49.7 sq.m. including veranda
- Veranda

DIE PREIS E PRO GAS T AB

DOOR-TO-DOOR **30.400 €**

PORT-TO-PORT **27.900 €**



PREMIUM VERANDA SUITE

SUITEN-UPGRADES - VERBESSERN SIE IHR ERLEBNIS

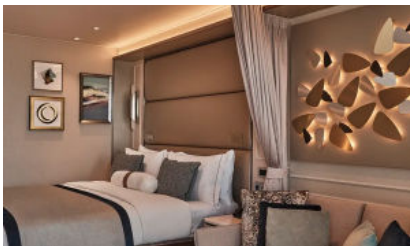
KATEGORIE- HIGHLIGHTS

- Deck 6, 7 von 8
- Suite-Größe 33.1 sq.m. including veranda
- Veranda

DIE PREIS E PRO GAS T AB

DOOR-TO-DOOR ~~22.400 €~~ **22.100 €**

PORT-TO-PORT ~~20.900 €~~ **19.600 €**



DELUXE VERANDA SUITE

SUITEN-UPGRADES - VERBESSERN SIE IHR ERLEBNIS

KATEGORIE- HIGHLIGHTS

- Deck 6, 7 von 8
- Suite-Größe 33.1 sq.m. including veranda
- Veranda

DIE PREIS E PRO GAS T AB

DOOR-TO-DOOR ~~22.100 €~~ **21.300 €**

PORT-TO-PORT ~~19.400 €~~ **18.800 €**



SUPERIOR VERANDA SUITE

SUITEN-UPGRADES - VERBESSERN SIE IHR ERLEBNIS

KATEGORIE- HIGHLIGHTS

- Deck 6, 7, 8 von 8
- Suite-Größe 33.1 sq.m. including veranda
- Veranda

DIE PREIS E PRO GAS T AB

DOOR-TO-DOOR ~~21.200 €~~ **19.600 €**

PORT-TO-PORT ~~16.800 €~~ **17.100 €**



CLASSIC VERANDA SUITE

KATEGORIE- HIGHLIGHTS

- Deck 5, 6 von 8
- Suite-Größe 33.1 sq.m. including veranda
- Veranda

DIE PREIS E PRO GAS T AB

DOOR-TO-DOOR **19.600 €**

PORT-TO-PORT **17.100 €**

All-inclusive-Leistungen an Bord

Genießen Sie den Komfort, für den Silversea bekannt ist: Gourmetspeisen rund um die Uhr, Butler-Service, erstklassige Unterhaltung und Premium-Getränke.



MITARBEITER UND DIENSTLEISTUNGEN

- Persönlicher Butler-Service für alle Suiten
- Fast ein Crewmitglied für jeden Gast
- 24-Stunden Room-Service
- Kostenfreier Transport in die Stadt in den meisten Häfen



FREIZEIT AN BORD

- Mehrere Restaurants, abwechslungsreiche Küche, freie Platzwahl
- Getränke in der Suite und auf dem gesamten Schiff – Champagner, auserlesene Weine und hochwertige Spirituosen
- Sämtliche Trinkgelder an Bord
- Spa und Fitnesszentrum



ANNEHMLICHKEITEN

- Unbegrenzt kostenloses WiFi
- Sämtliche Trinkgelder an Bord

Schiff - Silver Endeavour

Die *Silver Endeavour*, eines der modernsten und luxuriösesten Expeditionsschiffe der Welt, läutet eine neue Ära der ultraluxuriösen Expeditionskreuzfahrten ein und bietet Ihnen die einmalige Gelegenheit, die entlegensten Winkel der Welt mit dem für Silversea typischen All-Inclusive-Komfort hautnah zu erleben. Gebaut nach den Spezifikationen der PC6-Polarklasse, ist die *Silver Endeavour* das perfekte Schiff für die Erkundung der letzten grossen Wildnisse der Erde. Ein branchenweit führendes Zodiac-Gast-Verhältnis, eine Kajak-Flotte und modernste Erkundungstechnologien setzen neue Massstäbe in Sachen Abenteuer. Geräumige All-Suite-Unterkünfte mit privater Veranda, stilvolle Restaurants, Bars und Lounges, ein verwöhnendes Spa, ein zweistöckiges Sonnendeck mit Pool und Whirlpool, spektakuläre Aussichtsbereiche - als eines der innovativsten und luxuriösesten Expeditionsschiffe der Welt stärkt die *Silver Endeavour* die Position von Silversea als Weltmarktführer im Bereich der Ultra-Luxus-Kreuzfahrten.

Schiffsdaten: <https://www.silversea.com/de/schiffe/silver-endeavour.html>

